

HOLD ØJE MED GULRUST I HVEDE

STØTTET AF

Promilleafgiftsfonden for landbrug

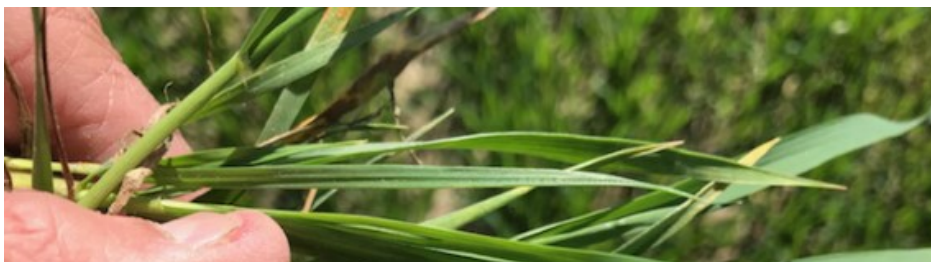
Der er fundet angreb i de første marker

Der er de seneste dage meldt om gulrust i en mark med Benchmark på Als, hvor der var enkelte reder og sporadisk gulrust. Der er i går og i dag meldt om gulrust i Kalmar ved Maribo og på Østfalster. Ved Maribo blev fundet en enkelt rede, mens der på Østfalster er fundet meget kraftige angreb over det meste af marken. Se foto. Bekæmpelse er nu udført, og i sidstnævnte mark med kraftige angreb vil der blive behandlet igen om ca. 8 dage. Ved Nakskov er også fundet meget gulrust i Torp. Ved Tystofte er fundet rust i den meget modtagelige sort Substance (ca. 1 procent angrebne planter), som kun dyrkes på få hektar.

Inkubationstiden (tiden fra smitte til symptomer ses) for gulrust er ca. 170 graddage, dvs. hvis døgnets middeltemperatur er 12 grader, så er inkubationstiden ca. 14 dage ($170 : 12 = 14$). Gulrust trives bedst ved dug om natten og 5-10° C og 15-25 °C om dagen.

Det er nu meget vigtigt at følge udviklingen, især i de mest gulrustmodtagelige sorter, se tabel 1. I sorter med 3 og 2 i modtagelighed anbefales bekæmpelse ved konstateret forekomst eller ved gulrust i området. Torp har såkaldt voksenplanteresistens, men bekæmpelse anbefales alligevel ved fund af gulrust i marken.

Det er selvfølgelig også vigtigt at være opmærksom på udviklingen af gulrust i triticales, hvor de fleste sorter er gulrustmodtagelige.





Billede 1. Gulrust i Kalmar hvede fotograferet 8. maj 2018 af Bent Buchwald, VKST.

Tabel 1. De mest udbredte hvedesorters modtagelighed over for svampesygdomme.

(www.Sortinfo.dk)

Sort	Pct. af hvedeareal 2018	Brutto-merudb. svampe 2015-17, hkg/ha, i alt 14 fs.	Meldug (0-3)*	Gulrust (0-3)*	Brunrust (0-3)*	Septoria (0-3)*	Hvedebladplet (0-3)*	Aks fusarium (0-3)*
Benchmark	31,4	10,7	2	3	2	3	2	1
Torp	17,3	15,1	3	1	3	3	2	3
Sheriff	16,6	8,8	1	2	2	1	2	1
Kalmar	15,9	13,9	2	2	2	2	2	2
KWS Lili	4,9	17,0	0	2	3	2	1	2
Elixer	3,0	7,2	2	2	1	2	2	1
Graham	1,9	10,7	2	1	2	2	-	2
Pistoria	1,6	13,0	2	0	3	2	2	3
Creator	1,4	10,9	2	2	3	1	1	1
KWS Dacanto	0,9	11,4	3	1	1	3	2	2
Mariboss**	0,9	-	2	0	2	3	2	2

*0-3 skala, hvor 0 er ikke modtagelig, og 3 er meget modtagelig. For gulrust går skalaen til 4 (ekstrem modtagelig). ** = data for modtagelighed fra 2016. - = ingen data.

Kontakt din lokale rådgivningsvirksomhed, hvis du vil vide mere om dette emne.